

平塚市博物館のイベントに電子申請システムで検索して申し込みたい方へ (よくある質問より)

e-KANAGAWA 神奈川県 電子申請システム

ログイン
利用者登録
予約手続き

申請団体選択 申請書ダウンロード

手続き申込 申込内容照会 審査署名校証

いつでも、どこからでも 24時間365日、ネットで行政手続きができます
手続き申込へ

初めてご利用する方
初めて利用する方へ

システム
【2022年

ここが「神奈川県」と「平塚市」のイベントは検索できません。(現在、神奈川県への申請ページになっています。平塚市になっている場合は3ページへ)
神奈川県になっている場合はこちらの「申請団体選択」をクリックして、選択ページへ移動してください。
次のページをご覧ください。(縦に長いです。)

申請団体選択

初めてご利用する方

- 初めて利用する方へ
- 動作環境
- 利用上の注意

サポート

- よくあるご質問
- お問い合わせ
- プライバシーポリシー
- ウェブアクセシビリティ

システムからのお知らせ

「申請団体選択」をクリックするとこちらのページに移動します。
 下の地図か、一覧の「平塚市」をクリックしてください。
 次のページをご覧ください。

について
 データ保存先)の更新作業を行
 更になります。
 ダウンロード

一時保存機能の更新以前にPC、タブレットで一時保存した申請データは利用不可となります。必ず8/30(火)14時までに申請を完了するように御注意ください。
 ※更新作業中サービスは利用可能です。

【2022年07月11日】コールセンターのパソコンがマルウェア (Emotet) に感染し、令和4年3月10日から6月3日までの間に電子メールにてお問合せをいただいたメール情報 (メールアドレス等) が流出しました。この情報に基づきコールセンターを装ったメールが送信される恐れがあります。
 不審なメールを受信した場合は、ウイルス感染等の恐れがあるため、メール本文URLへのアクセス、添付ファイルの実行は行わず、次の窓口にお問い合わせください。

■問合せ窓口 0120-187-266
 受付時間 9時から17時まで (土日祝を除く)
 ※令和5年3月31日まで開設

[過去のシステムからのお知らせ>](#)

地図から選択



50音から選択

県

神奈川県

あ行

愛川町

厚木市

綾瀬市

伊勢原市

海老名市

大磯町

大井町

小田原市

か行

開成町

神奈川県

鎌倉市

清川村

さ行

相模原市

寒川町

座間市

逗子市

た行

茅ヶ崎市

な行

中井町

二宮町

は行

箱根町

秦野市

葉山町

平塚市

藤沢市

ま行

松田町

真鶴町

三浦市

南足柄市

や行

山北町

大和市

湯河原町

横須賀市

【システム操作に関するお問合せ先 (コールセンター)】
 固定電話:0120-464-119 (フリーダイヤル)
 携帯電話:0570-041-001 (有料)
 (平日 9:00~17:00 年末年始除く)
 FAX:06-6455-3268 (原則24時間)
 ※FAXによるお問合せは、次の項目を必ず御記入ください。
 「氏名」「連絡先」「利用環境 (OS/ブラウザ)」「申請・届出先自治体名」
 これらの記載がない場合、お問合せに回答できない場合があります。
 【各手続の事務的な内容に関するお問合せ先】
 各手続の担当課にお問合せください。

申請団体選択

申請内容

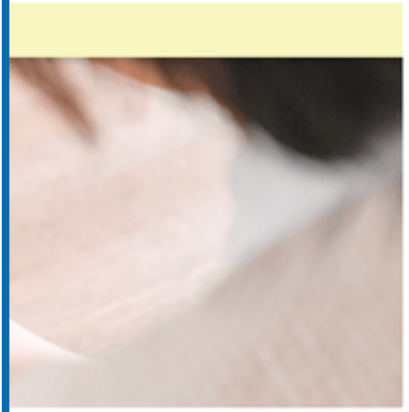
手続き申込

申込内容

いつでも、どこでも、行政手続きをインターネットで行うことができます。

手続き申込へ

(こちらのページに移動します。)
 ここが「平塚市」であることをご確認ください。
 ここで検索をすると平塚市へ申請する手続きが出てきます。
 博物館のイベントもこちらでお申込みいただけます。イベント名を入れても出てこない場合はイベントに含まれる単語で検索してみてください。
 それでも出てこない場合は、お手数ですがお電話でご一報いただくと大変助かります。(0463-33-5111)
 また、博物館HPの「行事案内」からもお申込みいただけますので、併せてご利用ください。



手続き申込

手続き選択をする
 メールアドレスの確認
 内容を入力する
 申し込みをする

検索項目を入力（選択）して、手続きを検索してください。

検索キーワード 類義語検索を行う

利用者選択 個人が利用できる手続き 法人が利用できる手続き

絞り込みで検索する >

分類別で探す >

五十音で探す >

手続き一覧

2023年03月04日 13時46分 現在

並び替え 表示数変更

1

令和4年度春期特別展関連行事「化石レプリカを作ろう」【4/2】

受付開始日時 2023年03月01日00時00分
 受付終了日時 2023年03月18日23時59分

【年間会員募集】石仏を調べる会【令和5年度】

受付開始日時 2023年02月01日00時00分
 受付終了日時 2023年03月17日23時59分

【年間会員募集】地球科学野外ゼミ【令和5年度】

受付開始日時 2023年02月01日00時00分
 受付終了日時 2023年03月18日23時59分

1

【システム操作に関するお問合せ先（コールセンター）】
 固定電話:0120-464-119（フリーダイヤル）
 携帯電話:0570-041-001（有料）
 （平日 9:00~17:00 年末年始除く）
 FAX:06-6455-3268（原則24時間）
 ※FAXによるお問合せは、次の項目を必ず御記入ください。
 「氏名」「連絡先」「利用環境（OS/ブラウザ）」「申請・届出先自治体名」
 これらの記載がない場合、お問合せに回答できない場合があります。
 【各手続の事務的な内容に関するお問合せ先】
 各手続の担当課にお問合せください。