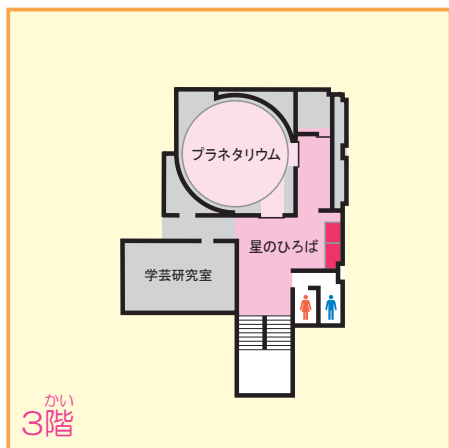


うちゅう なか 宇宙の中のわたしたち

この場所で見られます



(コーナーの名まえ)

- プラネタリウム
 - いんせき-うちゅうじょうほうばこ
 - 天文なんでもコーナー
 - プラネタリウム
- 星が好きな人は、この部屋に入るとわくわくしてきます。なにしろ、まっくらやみのなかにきれいな星が見えるのですから。

部屋のまん中に置かれている機械が「プラネタリ

ウム」という星を映し出す装

置で、まるい天井に、空いっば

いの星を見せてくれます。星

座を調べたり、月やわく星が

どこにあるのか探したり、ま

るでタイムマシンのように、

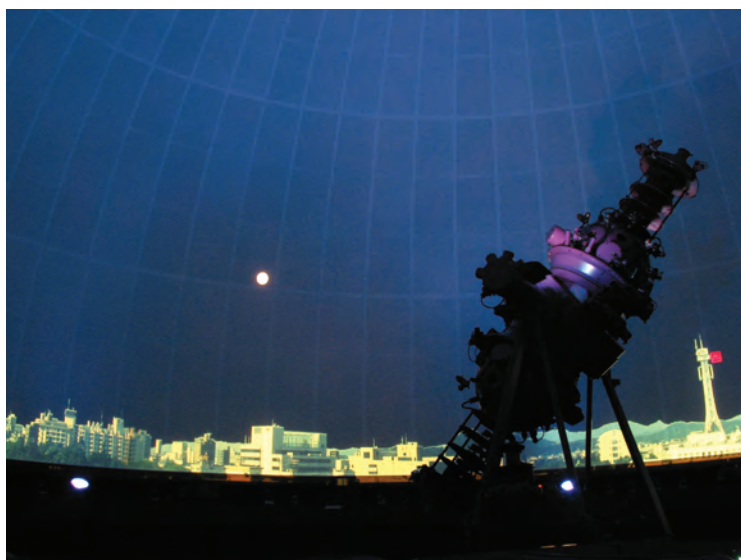
過去や未来の星空をながめたり、

目が回るくらいの速さで

時間を進め星空を動かしたり。

さあ、この部屋で宇宙の秘

密をさがしましょう。



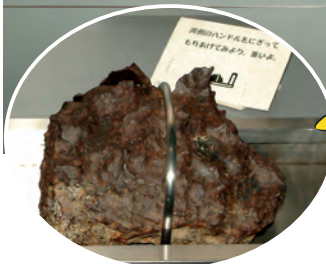
うちゅう いし
宇宙にも石があるの？



ちきゅう おお いし
地球も、大きな石の
ようなものだからね



● いんせき うちゅう じょうほうばこ
いんせきは、宇宙から地球に飛びこん
できた星です。地球と同じように太陽
のまわりを回っていたものが、たまた
ま地球としょうとつしたのです。よく
見ると、どれも表面が黒く焼けこげた
ように見えます。石ころのようなもの
や、鉄のようなものなど、いろいろな
種類があります。



ギベオン隕鉄



なが たび
長い旅のはてに、ここにきたのね。
どんなものを見てきたのかしら

● てんもん
天文なんでもコーナー
星座のことや宇宙のことをよく知りたい
人は、このコーナーのコンピュータで調べ
ることができます。きれいな太陽系のわく
星、天体の絵や写真、星座絵などがたくさん
見られます。



ミッション 17

いんせき という 種類 の いんせき を 持ち 上げ て み ま し ょ う (と て も 重 た い よ) 。 表 面 に は 、
スプーン で え ぐ っ た よ う な く ぼ み が た く さ ん あ り ま す 。 こ の いんせき は 何 k g かな 。

キログラム
k g